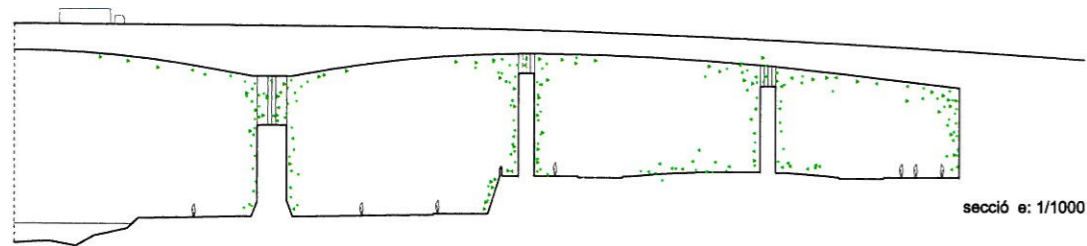
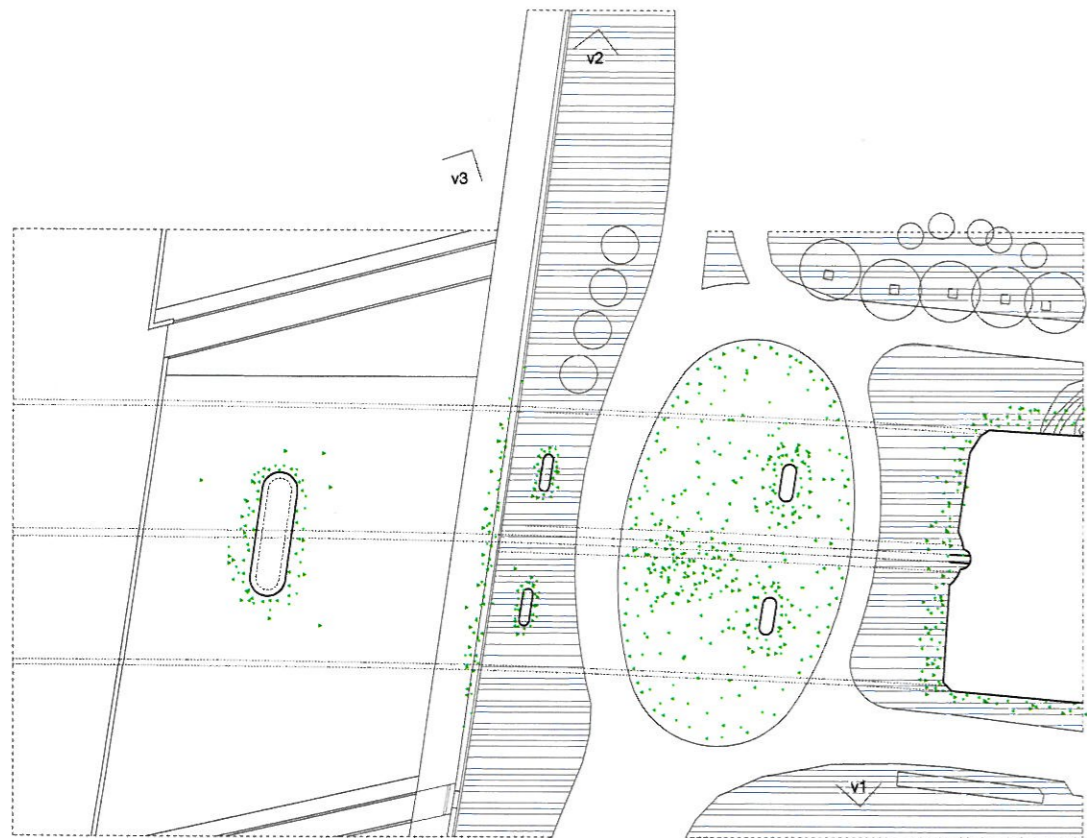


alçat



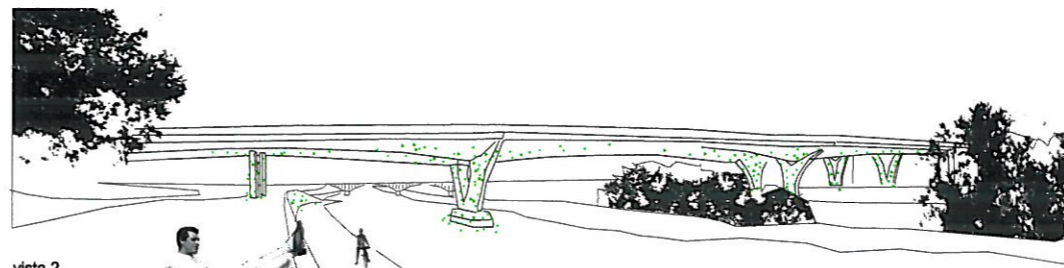
secció e: 1/1000



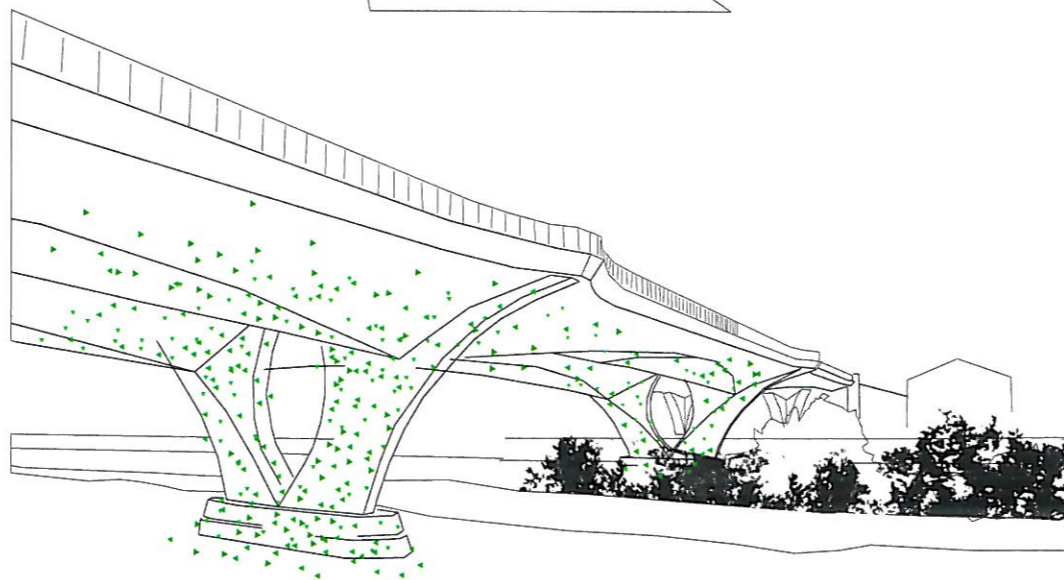
planta e: 1/1000



vista 1



vista 2



vista 3



Heura (Hedera helix)

- Família : Araliaceae (Araliáceas) .
- Origen : Europa .
- Habitat : A Europa , Àsia i Àfrica , es conrea a tota la Península Ibèrica i a les Illes Balears i Canàries .
- Arbust **escalador** de fulla **perenne** .
- Proveïda d'arrels aèries auto adherents .
- **Fulles persistents** , coriàcies , de vores senceres , de color verd intens , sent les de les branques fèrtils del tipus ovat romboïdal , i les de les branques estèrils triangulars i jaspïades .
- Flors més aviat insignificants reunides en umbel·les simples formant una panícula .
- És planta de **llarga vida** .
- Es conreen nombroses varietats per la forma , mida i tonalitat de les fulles , unes matisades en groc i altres en blanc .
- La tija llenyosa s'enfila fins als 20 m .
- Usos : molt útil per cobrir murs , parets i elements que desitgem ocultar a la vista o per fer una **pantalla verda fresca** .
- Llum : habita en **zones ombrívoles** , una insolació excessiva pot ser perjudicial .
- Temperatures : en general tolera les baixes temperatures .
- Humitat ambient : prefereix atmosfera amb humitat ; tolera el ruixat del fullatge .
- Un abús d'aigua pot provocar l' ennegrit de les fulles .
- Es **guïaran les tiges joves** per cobrir millor l'espai desitjat .
- És molt recomanable el despunt dels brots guia , per mantenir la forma de la planta .
- Multiplicació mitjançant esqueixos , que en condicions ambientals adequades , pot realitzar-se en qualsevol període de l'any .
- Amb plantar tiges que portin **arrels aèries** , ja arrela .

Proposta:

Utilitzar l'estructura del pont, sostres i pilars, com a suport on es pugin **desenvolupar plantacions d'heura**. També a murs de contenció i tanques -barreres acústiques-. La intervenció té la voluntat, mitjançant l'heura, **incorporar aquesta infraestructura viària al Parc Fluvial del Besòs**. Produir la **transformació dels pilars en troncs i de les jasseres en branques i així fer créixer una filera d'arbres naturals/artificials que s'integren al parc i fan possible relligar el riu amb la ciutat...**

Cita de l'arquitecte Frank Lloyd Wright de " *al jove que es dedica a l'arquitectura*": " *...el metge pot enterrar els seus errors...però l'arquitecte només pot aconsellar al client que planti enfiladisses.* "

Imatge:
Exemple d'un pont on l'heura ha triat el seu propi camí.

