

# Propera parada: EXIT

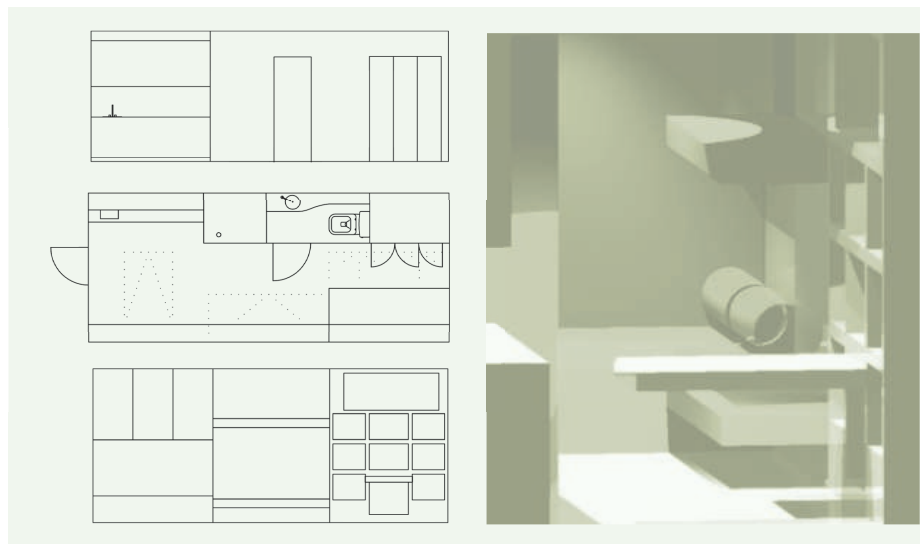
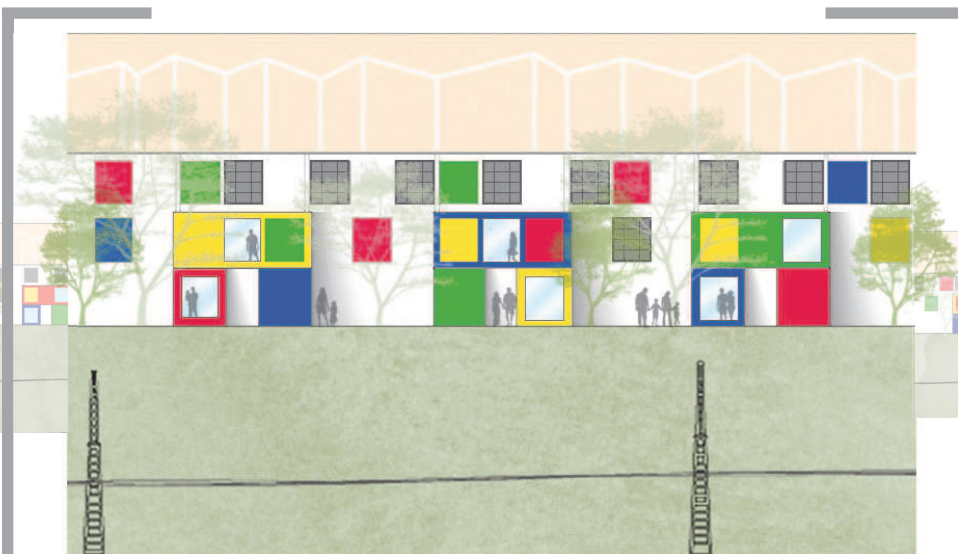
**EXIT** és un projecte social, de plena actualitat i una crítica cap al govern i els bancs.

Actualment, a Espanya hi ha milers de famílies desnonades, 800.000 vivendes buides i no sembla que la situació hagi de millorar.

*On viuran totes aquestes famílies que han estat desallotjades de les seves cases per no poder pagar les seves hipoteques?*

**EXIT** pretén recuperar aquells espais que han estat oblidats, desatesos o poc valorats, generant un nou espai per a totes aquestes famílies i evitar que caiguin en l'oblit.

El curiós emplaçament d'aquesta zona, compresa entre el cementiri i les vies del tren, ha generat una estètica innovadora i despreocupada de nínxols i un missatge esperançador de que hi ha molts trens per passar i sobretot, per agafar.



Es tracta de construir habitatges d'emergència, on aquelles famílies que no tenen la possibilitat d'instal·lar-se a cases de familiars o amics, tinguin un lloc on anar.

**EXIT** els hi ofereix temps. Sis mesos per adaptar-se a una nova situació, per buscar un lloc on viure i així cedir de nou aquest espai a altres famílies que el necessitin.

**EXIT** acull a 24 famílies de quatre possibles membres, repartides en vuit grups de tres vivendes cadascún. Estan fabricades mitjançant contenidors marítims de segona mà de 2,30 x 2,50 x 6 m.

*\*Tot el projecte entra dins el pressupost establert.*

*És just que se'ns tregui el dret constitucional de tindre un sostre?*

*Els diners regiran per sobre de tot la nostra societat?*

*Generar nous habitatges, savent que actualment hi ha molts pisos buits, és la millor solució?*

*Potser és un bon moment per replantejar-nos on estem i cap a on ens dirigim.*